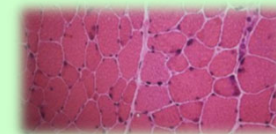


脳神経内科研修医レクチャー

2022年4月～8月



日時	テーマ	講師
4月12日(火)18:00～19:00	救急外来における神経症状への対応(頭痛を中心に)	教授 矢部 一郎
4月19日(火)18:00～19:00	救急外来における神経症状への対応(めまいを中心に)	助教 松島 理明
5月10日(火)18:00～19:00	救急外来における神経症状への対応(意識障害、痙攣を中心に)	准教授 矢口 裕章
5月24日(火)18:00～19:00	単純X線及びCT・MRIの読影(頭部と脊椎)	特任助教 上床 尚
5月31日(火)17:30～18:00	神経伝導検査の手技と解釈	特任助教 白井 慎一
6月7日(火)18:00～19:00	連続刺激試験の手技と解釈	特任助教 白井 慎一
6月14日(火)18:00～19:00	髄液検査手技および運動負荷試験の方法と解釈	助教 岩田 育子
6月21日(火)18:00～19:00	筋MRIや針筋電図結果の解釈	医員 長井 梓
6月28日(火)18:00～19:00	筋生検手技と筋病理組織診断の基礎	医員 阿部 恵
7月5日(火)18:00～19:00	動脈血ガス分析の手技と解釈、神経内科領域での人工呼吸管理の基礎	医員 工藤 彰彦
7月12日(火)18:00～19:00	脳波の基礎	特任助教 上床 尚
7月19日(火)18:00～19:00	遺伝学的検査	教授 矢部 一郎
7月26日(火)18:00～19:00	神経難病支援制度と関連書類の書き方(指定難病、障害手帳、介護保険主治医意見書など)	助教 岩田 育子
8月2日(火)18:00～19:00	認知機能検査の基礎	臨床心理士 竹内 恵



学生、研修医のみなさんで興味のある方、奮ってご参加下さい。
本セミナーへの出席は大学院博士課程・修士課程 基本医学総論:神経内科学の単位となります。

参加希望の方は、脳神経内科・白井(shirai@med.hokudai.ac.jp)へ
メールしてください。

別途、視聴方法などについて連絡します。

ハイブリッド
開催予定